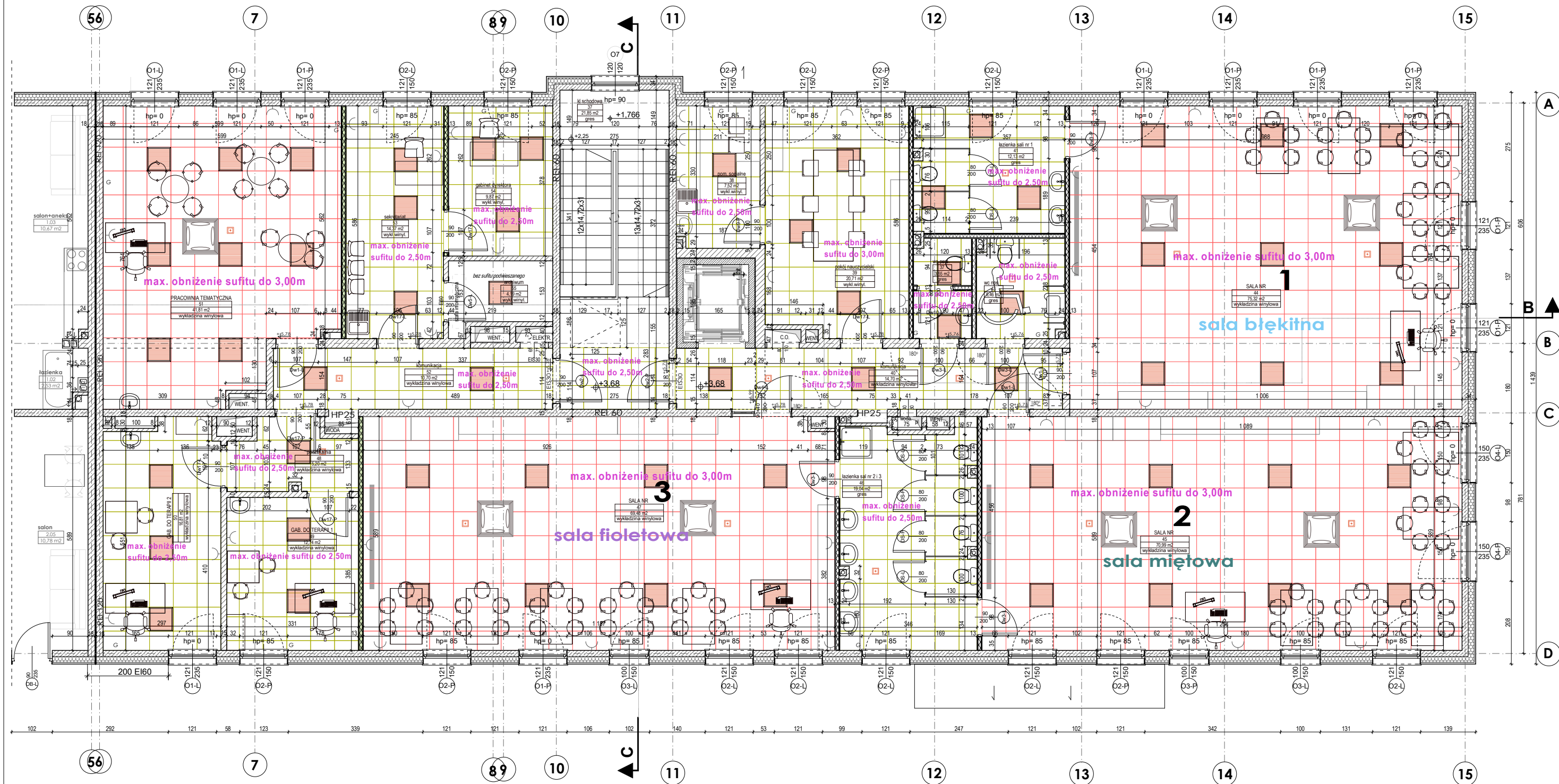
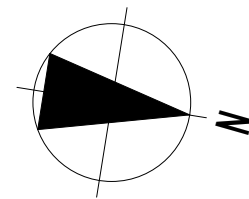


I PIĘTRO



RZUT SUFITÓW PODWIESZANYCH

	Sufit podwieszany modułowy 600x600x15 widoczna konstrukcja nośna, kolor biały klasa E
	Sufit podwieszany modułowy 600x600x15 dźwiękochłonny, widoczna konstrukcja nośna, kolor biały klasa A
	Klimatyzator VRV- jednostka wewnętrzna
	Oprawa oświetleniowa LED podstawowa, 60x60
	Oprawa oświetlenia ewakuacyjnego
	Oprawa oświetlenia kierunkowego

1. Przed przystąpieniem do prac budowlanych wszystkie wymiary sprawdzić w naturze.
2. W wypadku stwierdzenia jakichkolwiek niezgodności należy niezwłocznie zwrócić się do projektanta celem uzyskania informacji.
3. Nie należy odczytywać wymiarów z rysunku ani też używać go jako szablonu. Obowiązujące są tylko wartości liczbowe wymiarów.
4. Lokalizacja i wygląd wszelkich elementów widocznych na ścianach i mających wpływ na estetykę jak np. rewizji technicznych, nawiewów itp. musi być uzgodniona z autorem projektu wnętrz.
6. Projektor montowany do stropu na wieszaku. Zapewnić 1m zapasu okablowania.
7. Rodzaje oświetlenia zgodnie z projektem b. elektrycznej.

Nazwa zamierzenia budowlanego:
**PROJEKT TECHNICZNY / WYKONAWCZY BRANŻY ARCHITEKTONICZNEJ
OBJEJMUJĄCY ZAKRESEM ROBOTY ZEWNĘTRZNE
BUDOWLANE OBIEKTY ZAMÓWIENIEM PUBLICZNYM W 6-
ODDZIAŁOWYM LOKALU PRZEDSZKOLNYM W BUDYNKU
USŁUGOWO- MIESZKALNYM W SNOPKOWIE**

Lokalizacja:
**Snopków, dz. nr ewid. 68/19; 68/18; 68/2; 68/10; 68/25; 68/11
obręb ewidencyjny: 0024_SNOPKÓW
jednostka ewidencyjna: 060907_2 - JASTKÓW, GMINA JASTKÓW**

Rysunek:		RZUT I PIĘTRA- SUFIITY PODWIESZANE		Skala:		1:100			
Branża:				ARCHITEKTURA		Data:		08.09.2023	
Funkcja		Imię, nazwisko i nr upr. bud.						Podpis	
Projektował:		mgr inż. arch. Rafał Wesołowski 221/LBOKK/2017							
Sprawdził:		mgr inż. arch. Małgorzata Deryto - Grudzień 127/LBOKK/2014							
Opracował:									
Faza:		PROJEKT TECHNICZNY				Rewizja:		A	
						Nr rysunku:		AW-08	